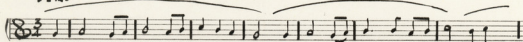


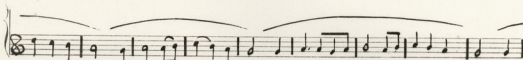
## III

♩ = 120

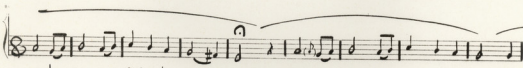


*p* La. course - de - tes yeux - fait - le - tour - de - mon - cœur, un - rond - de - dans - et - de - dou - ce - ur - te

♩ = 120



o - le - du - temps - Ber - ceau - ho - cius - net sùz - et si - fe - ne - sais - plus - tout - ce - que - j'ai - vé - cu - còt



que - tes - yeux - ne - m'ont - pas - tou - jours - vu. Feuilles de - jours - et - mou - so - do - zo - sée Ro -



seux du vent sou - zizyfla du mée, n'iles au vian le ronde de la mie . . re Ba - teaux chas - gés du - ciel et de la  
seux de fleurs et sœurs des cou

*Volta Volta*  
mez chas - leuz . . Paz - dums é - cla d'ave cou - vée - d'au zozas qui git - tou - jous sur la paille des arbes - comme le  
*Volta Volta*

tous de pend de l'ango cen . . ce le monde en têt de pond de fer - yau pass. Et  
gva . . . tout non, songeule dans leuz se. *Volta Volta* gva

PAUL ELVAH - CAPITALE DE LA DOULEUR - DURÉE 1 : 45